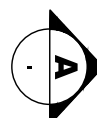
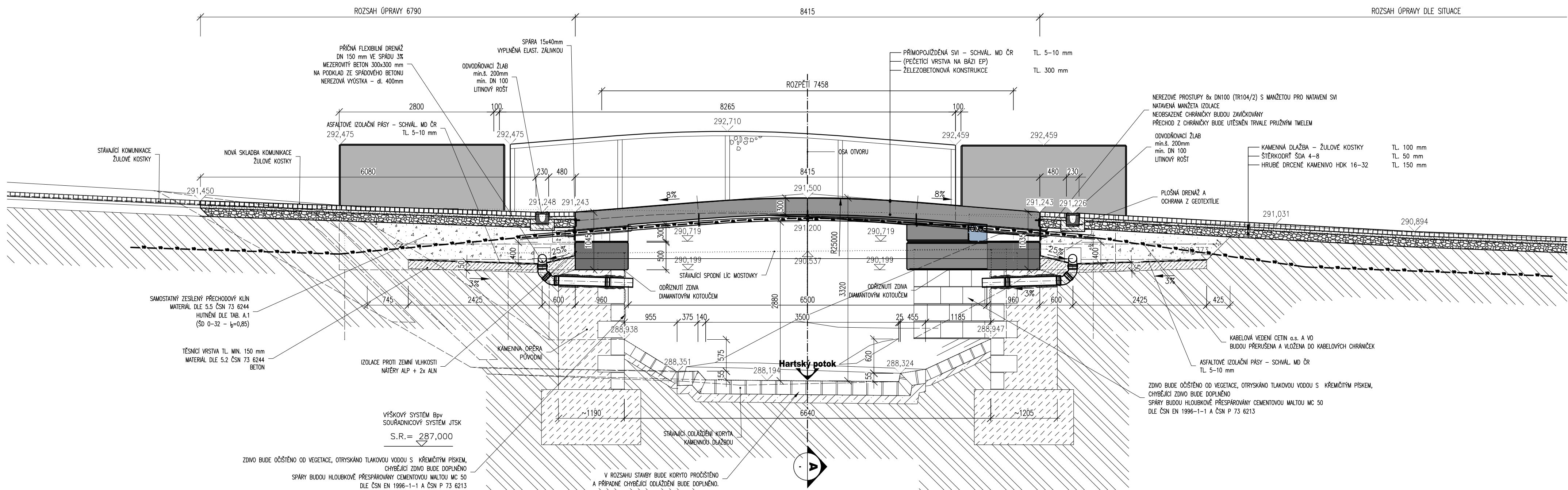


◁ **UL. ŠKOLNÍ**



SCHULZOVY SADY



- VÝSKOVÝ SYSTÉM BpV
- POLOHOVÝ SYSTÉM JTSK
- DÉLKOVÉ KRYTÝ JSOU ZAKROUHLINY NA 5 mm
- ROZMĚRY SKRYTÝCH KONSTRUKCÍ JSOU ODHADNUTY
- PLOCHY VE STYKU SE ZEMINOU BUDOU OPAŘENÝ NÁTĚREM PROTI ZEMNÍ VLHKOSTI
- ZKOSENÝ VŠECH OSTRÝCH HRAN 15/15 mm (POKUD NENI UVEDENO)
- VEŠKERÉ DETAILY BUDOU PROVEDENY DLE PŘÍSLUŠNÝCH VL, POKUD NEJSOU ROZKRESLENY V PD.
- BETONY BUDOU PROVEDENY DLE ČSN EN 206-1
- BETON JE NUTNO V POČÁTEČNÍCH FÁZÍCH TUVNĚTI A TVRDNUTI ŘÁDNĚ OŠETŘOVAT A OCHRANOVAT

PŘED KLIMATICKÝMI VLVY

- PŘED BETONÁŽÍ BUDOU DO BEDNĚNÍ KŘÍDEL VSADENY PROSTUPY PRO DRENÁŽE.
- PŘED ZAHÁJENÍM ZEMNÍCH PRACÍ BUDOU VYTVOŘENY VEŠKERÉ INŽENÝRSKÉ SÍTĚ DOTČENÉ STAVBOU
- ZAKLADOVÁ SPÁRA BUDE ŘÁDNĚ OČIŠTĚNA A OVOVNĚNA
- SKLADBA BEDNĚNÍ BUDE SYMETRICKÁ DLE OSY.
- BEDNĚNÍ BUDE HLADKÉ BEZ PODRUŽNÝCH SPÁR PRO CELISTVÝ POVRCH.
- AUTORSKÝ DOZOR INVESTORA BUDE PŘED BETONÁŽÍ PŘÍZVÁN K PŘEVZETÍ BEDNĚNÍ.
- MONTÁŽNÍ POUŽITELNOST SVÍTEL A INSTALAČNÍ TRUBKY PRO ROZVODY ELEKTROINSTALACE

JE NUTNO OSADIT PŘED BETONÁŽÍ !!!!

POUŽITÉ BETONY A VÝZTUŽ

BETONY BUDOU PROVEDENY DLE ČSN EN 206-1

KONSTRUKČNÍ BETONY

ULOŽNÉ PRAHY
NOSNÁ KONSTRUKCE
VÝBĚHOVÉ ZIDKY

OSTATNÍ BETONY:

STABILIZAČNÍ PRAHY
LOŽE POD DLAŽBU
SPÁROVÁNÍ DLAŽBY

VÝZTUŽ:
BETONÁŘSKÁ VÝZTUŽ

OSTATNÍ:
KÁMEN ODLÁŽDĚNÍ:

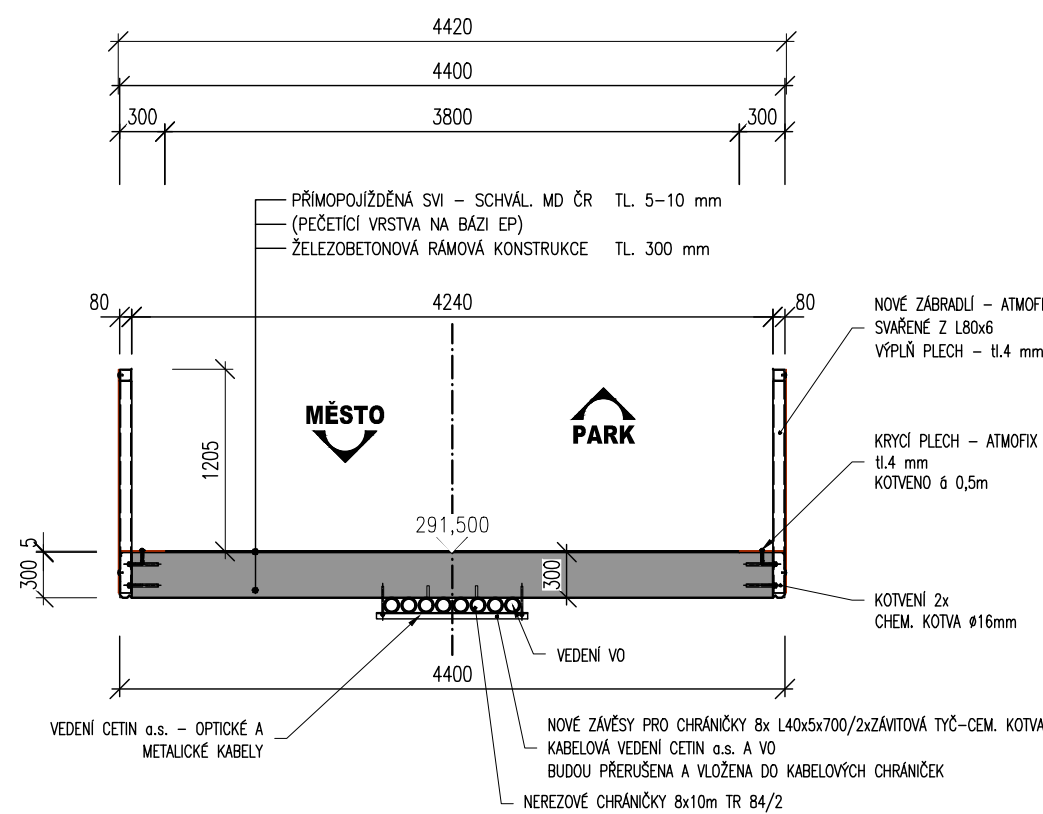
C30/37 XF2 XC4 XD1
C30/37 XF2 XC4 XD1
C30/37 XF2 XC4 XD1

C12/15 X0
C30/37 XF4
C20/25n XF3
MC25 XF4

B 500 B (10 505 R)

LOMOVÝ KÁMEN TŘ. JAKOSTI I
MIN. PEVNOST V TLAKU 110 MPa
MAX. NASÁKAVOST 1,5 %
SOUČI. MRAZUVZD.(PO 25 CYKLECH) 0,75

NOVÝ STAV



03		
02		
01		
ZMĚNA	POPIS	DATUM

ING. IVAN ŠÍR
 PROJEKTOVÁNÍ DOPRAVNÍCH STAVEB a.s.
 Haškova 1714/3, 500 02 Hradec Králové, tel. +420 603 181 473, sir@sirivan.cz, www.sirivan.cz IČ: 267 86 793

Objednatel: **Město Dvůr Králové nad Labem**
náměstí T. G. Masaryka 38 544 17 Dvůr Králové nad Labem

Rekonstrukce mostu v parku Schulzovy sady

- | | |
|-----------------------------------|--|
| ■ kraj:
Královéhradecký | ■ odpovědný projektant stavby:
Ing. Ivan Šir |
| ■ MÚOU:
Dvůr Králové nad Labem | ■ odpovědný projektant objektu:
Ing. Ivan Šir |
| ■ stupeň utajení:
bez utajení | ■ vypracoval:
Ing. Tomáš Reimont |
| ■ datum:
06.2021 | ■ kontroloval:
Ing. Ivan Šir |
| ■ zakázkové číslo:
19037 | ■ změna číslo: |
| ■ stupeň PD:
PDPS | ■ měřítko:
1:50 |

SO 201 MOST V PARKU SCHULZOVY SADY

NOVÝ STAV - ŘEZY

D.1.2.1.2.3